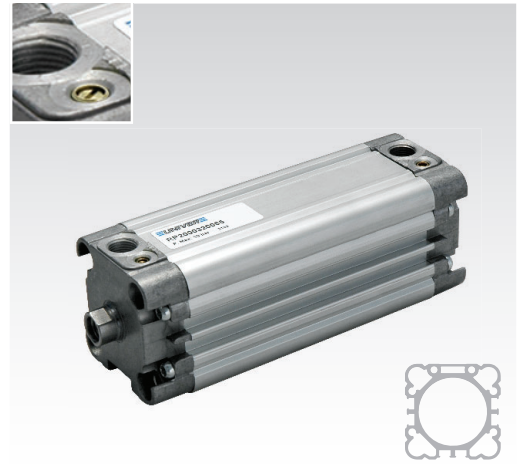


CARACTERÍSTICAS

Temperatura ambiente	-20 ÷ 80 °C
Fluido	ar filtrado, com ou sem lubrificação
Pressão de trabalho	1,5 ÷ 10 bar
Cabeçotes	zamak fundido (Ø 16 ÷ 25 mm) alumínio fundido (Ø 32 ÷ 63 mm)
Camisa	alumínio anodizado
Pistão	alumínio
Patim de guia	resina acetática
Haste	aço cromado, aço inox a pedido
Juntas pistão	NBR
Bússola guia haste	resina acetática
Protetor	NBR
Amortecedores	pneumáticos reguláveis (padrão de série original Univer)
Magnete	plastoferrita (padrão de série)
Outras versões disponíveis	tandem, tandem 2 posições, tandem contraposto, tandem haste comum (a pedido)



Versão ATEX disponível a pedido
CE Ex II 2Gc IIC5 II 2Dc T100°C

CHAVE DE CODIFICAÇÃO

R	P	2	0	0	0	3	2	0	0	2	5		
1	2	3	4	5	6	7							

1 Série	2 Tipo	3 Versão	4 Diâmetro (mm)
RP = Cilindros compactos UNITOP Ø 16÷63 mm	1 = Haste fêmea inox 2 = Haste fêmea cromada A pedido 3 = Haste macho inox (Ø40÷63) 4 = Haste macho cromada (Ø40÷63)	00 = D.E. Versão padrão 01 = D.E. Haste passante 10 = D.E. Haste guiada anti-rotação 11 = D.E. Haste guiada passante anti-rotação 20 = D.E. Pistão alongado (Ø32÷63) 60 = S.E. Haste retraída 70 = S.E. Haste estendida D.E. = Duplo efeito S.E. = Simples efeito	016 = Ø16 020 = Ø20 025 = Ø25 032 = Ø32 040 = Ø40 050 = Ø50 063 = Ø63
5 Curso (mm)	6 Variação	7 Variação ATEX	
Simples efeito 0005 - 0010 (Ø16÷25) 0005 - 0010 - 0015 - 0020 - 0025 (Ø32÷63) Duplo efeito 0005 - 0010 - 0015 - 0020 - 0025 - 0030 - 0040 0050 - 0060 - 0080	Curso Máx padrão 0040 (Ø16) 0050 (Ø20-25) 0080 (Ø32÷63) Curso Máx com haste guiada anti-rotação (a pedido) 0100 (Ø16) 0200 (Ø20-25) 0400 (Ø32-40) 0500 (Ø50-63)	C = Com flange nas versões: 100-101-120-160-170 200-201-220-260-270 H = Haste perfurada somente para versões com haste passante sem flange	X = ATEX (a pedido) Para tipos e versões, consulte o catálogo ATEX

Para aplicações alta temperatura entrar em contato com nosso Departamento Comercial

FIXAÇÃO E ACESSÓRIOS

Ø	Flange para haste fêmea	Fixação oscilante	Fixação traseira fêmea com pino	Fixação tipo cavalete	Flange diant./traseira	Cantoneira fixação "L"	Fixação tipo munhão	Anel adaptador para centralização	Suporte munhão	Sensor DF e alojamento DHF	Bloqueio fio guia para sensor DF
16			-	-	RPF-12016	RPF-13016	-	-	-	DHF-0020100	DF-001
20			-	-	RPF-12020	RPF-13020	-	-			
25			-	-	RPF-12025	RPF-13025	-	-			
32			KF-10032A	KF-19032	KF-12032	KF-13032	KDF-14032	RSF-09032	KF-41032		
40		-	RPF-10040A	KF-19040	RPF-12040	RPF-13040	RPF-14040	RSF-09040	KF-41040050		
50		-	RPF-10050A	KF-19050	RPF-12050	RPF-13050	RPF-14050	RSF-09050	KF-41040050		
63		-	RPF-10063A	KF-19063	RPF-12063	RPF-13063	RPF-14063	RSF-09063	KF-41063080		

